



Macchine per l'industria del caffè



_Modello: RM240 RAS

RM240

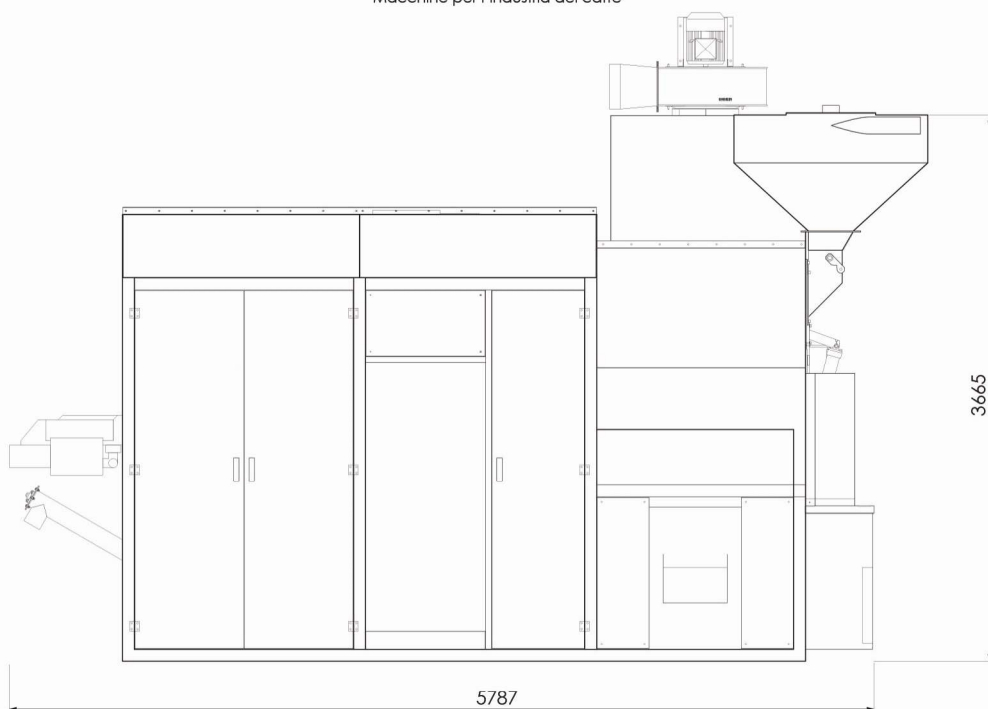
- Le torrefattrici della serie RM240 sono quanto di meglio la tecnologia attuale offra nel settore della torrefazione del caffè.
- Queste macchine sono tutte dotate di dispositivi da noi studiati e sviluppati che permettono di ottenere un eccellente grado di tostatura.
Questi dispositivi sono il nostro sistema originale denominato "Vortex ed Equalizer" che in unione con il generatore di calore staccato dal tamburo di tostatura, permette di ottenere la famosa tostatura in aria calda e di attraversare ogni chicco di caffè in modo uniforme. Le macchine sono inoltre dotate di bruciatore a fumi incorporato, consentendo un notevole risparmio energetico rispetto alle macchine tradizionali con abbattitore di fumi esterno.
- Queste macchine possono essere dotate di curva di tostatura automatica con memorizzazione delle ricette di tostatura, permettendo al tostatore di cogliere tutte le sfumature di tostatura del caffè, esaltandone le qualità organolettiche in tazza.

Made in Italy

IMF srl - INDUSTRIA MACCHINE FERRARESE - Via Scienza 6 - 45030 Occhiobello (RO) - Italy
Tel. +39 0425 760109 - Fax +39 0425 761126 - info@imf-srl.com - www.imf-srl.com



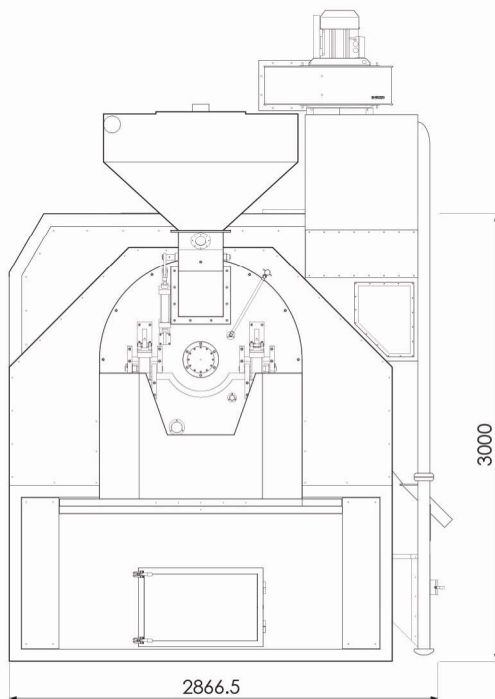
Macchine per l'industria del caffè



Vista lato DX

METODO DI TOSTATURA IMF

- Fiamma indiretta
- Aria calda forzata
- Tamburo forato
- Bruciatumi integrato
- Sistema di ricircolo dei fumi
- Basse emissioni
- Efficienza energetica



Vista frontale

OPTIONALS

- Estrazione continua delle pellicole
- Controllo automatico PLC
- Fino a 100 curve di tostatura
- Spiepatrice integrata
- Macchinario chiuso

TOSTATRICI INDUSTRIALI RM 240

MODELLO	Kg/CICLO	PROD. (Kg/h)	T. CICLO (min)	POTENZA (KW)	COMBUST.	Ø SCARICO (mm)
RM 240	240	960	12/18	970	gpl/metano	400/350

I dati sopra esposti sono indicativi